

**TAL
TECH**
IT KOLLEDŽ

Pealkiri Alapealkiri

Eesnimi Perenimi
IT Kolledž
Infotehnoloogia teaduskond
Tallinna Tehnikaülikool

PP.KK.AAAA



Kuvastik ja lisateave

Juttu tuleb

- ...
- ...
- ...

Pealkiri1

Tekst...

Kood...

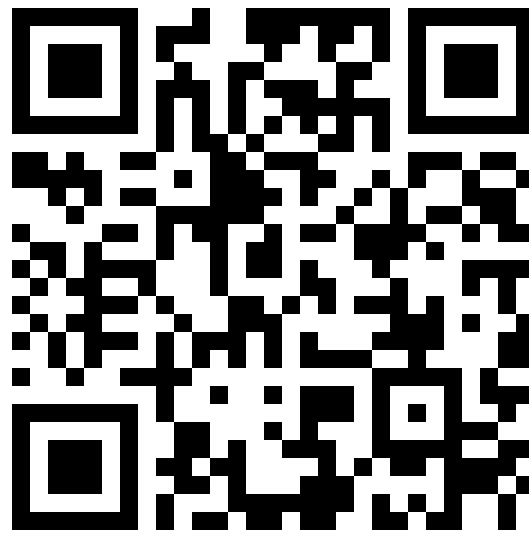
Pealkiri2

Tekst...

Kood...



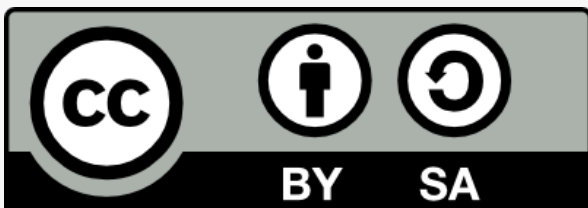
IT Kolledž
Raja 4C
12616 Tallinn, Eesti
tel +372 628 5800
taltech.ee/itcollege



Kuvastik ja lisateave

**TAL
TECH**
IT KOLLEDŽ

TalTech IT Kolledži kuvastiku mall SVG-vormingus



Malli autor:

Edmund Laugasson



Te peate viitama teose autorile samal kujul, nagu seda on teinud autor või litsentsiandja (kajastades kasutatud teose autori nime, kui see on teosel näidatud, teose nimetust, avaldamisallikat jms). Te ei tohi viidata teose autorile viisil, mis võib tekitada väärarusaama, et autor või litsentsiandja tõstavad teid või teie poolt teose kasutamist esile.



Kui te muudate või töötlete kõnesolevat teost või loote selle teose alusel tuletatud teose, siis te võite levitada tuletatud teost üksnes sama, samalaadse või ühilduva litsentsi alusel.

Lisateave:

eesti keeles: <https://www.creativecommons.ee/litsentsid/>

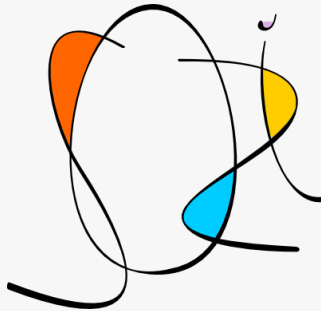
inglise keeles: <https://creativecommons.org/about/cclicenses/>



Kuvad kujundatakse rakendusega *Inkscape*
<https://inkscape.org/>



Vorming: SVG, *Scalable Vector Graphics*



Kuvastik luuakse rakendusega *Sozi*
<https://sozi.baierouge.fr/>



Vorming: HTML, *HyperText Markup Language*

Vaata: näidiskuvastik malli põhjal



PANTONE
220 C

KIRSIPUNANE
TT BURGUNDY

RGB 165 0 80
HEX #A50050



PANTONE
213 C

FUKSIAPUNANE
TT MAGENTA

RGB 227 28 121
HEX #E31C79



PANTONE
7544 C

TERASHALL
TT GREY 1

RGB 118 134 146
HEX #768692



PANTONE
631 C

HELESININE
TT LIGHT BLUE

RGB 62 177 200
HEX #3EB1C8



PANTONE
274 C

TUMESININE
TT DARK BLUE

RGB 34 21 81
HEX #221551



PANTONE
5305 C

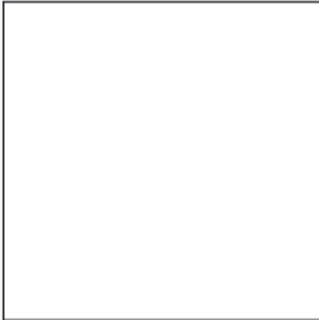
HELEHALL
TT GREY 2

RGB 198 196 210
HEX #C6C4D2



MUST
TT BLACK

PANTONE® BLACK C
CO MO YO K100
R0 G0 B0
HEX #000000



VALGE
TT WHITE

PANTONE® N/A
CO MO YO K0
R255 G255 B255
HEX #FFFFFF



PANTONE
Black C

MUST
TT BLACK

RGB 45 41 38
HEX #2D2926



PANTONE
11-4001 TCX
Brilliant White

RGB 237 241 255
HEX #EDF1FF

TM

CREATED BY



PANTONE®
CONNECT

HEX-värvikoodid stiiliraamatus pole päris õiged, sai võetud connect.pantone.com lehelt õiged värvikoodid. Lisatud on kasutatud kirjakujude nimed

Ava- ja lõpukuva

Kirsipunane (TT Burgundy), a50050ff, Sans-serif (rasvane)

Fuksiapunane (TT Magenta), e31c79ff, Sans-serif (rasvane)

Helesinine (TT Light Blue), 3eb1c8ff, Sans-serif (rasvane)

Pealkiri

Tumesinine (TT Dark Blue), 221551ff, Sans-serif (rasvane)

Tekst

Tumesinine (TT Dark Blue), 221551ff, Sans-serif

Kood

Tumesinine (TT Dark Blue), 221551ff, Courier New

Jaluse tekst

Terashall (TT Grey 1), 768692ff, Sans-serif

Stiiliraamatu poolt toetatud, kuid kasutamata:

Helehall (TT Grey 2), c6c4d2ff

Must (TT Black), 000000ff

Valge (TT White), ffffffff

Link: *Sans-serif*

Link: *Courier New*

Raamidevaheline kaugus: 10x vajutust nooleklahviga

Raami kuvasuhe 16:9

NB! Jälgida, millisel kihil asutakse!

Kihid

avakuva - avakuva sisu

avakuva-raam - ainult avakuva raam

kuvad - kuvade sisud

kuvade-raamid - ainult kuvade raamid

kuva-taust - ainult kuva taust

kuva-tausta-raam - ainult kuva tausta raam

lopukuva - lõpukuva sisu

lopukuva-raam - ainult lõpukuva raam

teave - teave kuvastiku kohta

Kuvastiku kasutamine

- täpsemaks vaatamiseks saab suurendada hiireratta abil
- hiire vasakut klahvi all hoides saab kuvasid lohistada
- SHIFT+hiireratas pöörab kuvasid

Failide tähendused

- * `-presenter.sofi.html` - esineja konsool, siin on ka kuvade märkmed (kui neid on lisatud)
- * `.sofi.html` - kuvastik (lõpptulemus)
- * `.sofi.json` - kuvastiku sätted (animeerimine)
- * `.sofi.pdf` - PDF-vormingusse eksporditud kuvastik
- * `.svg` - algfail kuvade kujundamiseks